

Ruta 5 – Conecta el Punto de transferencia del este con el Punto de transferencia del sur

VERSIÓN CORRIENTE

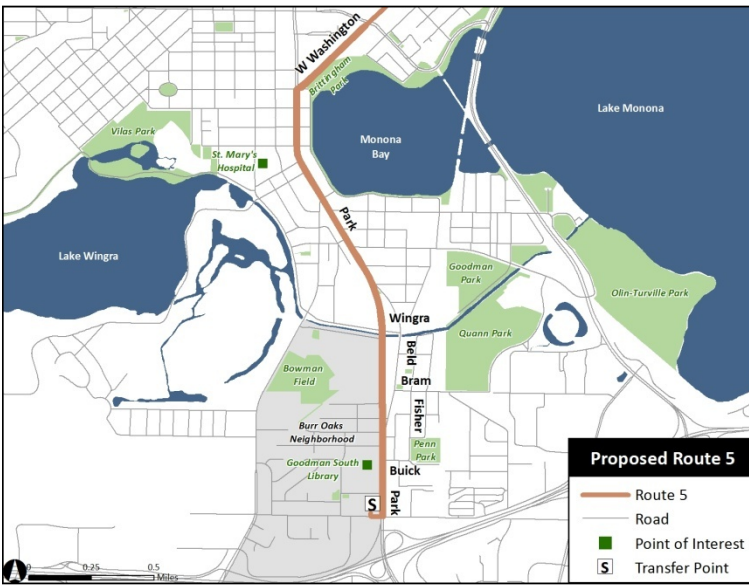
- Da servicio a las calles Buick, Fisher, Bram, Beld y también a Wingra Drive.



VERSIÓN PROPUESTA

- Queda en Park Street, y la Ruta 13 da servicio a las calles Buick, Fisher, Bram, y Beld o a Wingra Drive.
 - Este cambio evita los giros, lo que ahorra tiempo y reduce el riesgo de colisión.
 - El cambio también provee mejor acceso a la vecindad Burr Oaks.

❖ *Este cambio propuesto podría ahorrar hasta 4 minutos en cada viaje, que dará un viaje más rápido a los viajeros.*



PARA MÁS INFORMACIÓN

Drew Beck, Supervisor de planning y planificación
Madison Metro Transit
mymetrobus@cityofmadison.com

Ruta 13 – Conecta el Punto de transferencia del sur con UW Madison

VERSIÓN CORRIENTE

- Da servicio a Badger Road, Rusk Avenue, Koster Street, y Ardmore Drive.



VERSIÓN PROPUESTA

- Cambia el servicio de un par de paradas en Badger Road, donde hay pocos viajeros, a las calles Buick, Fisher, y Bram. Este crea un viaje sin transferencia desde la vecindad Bram's Addition a la piscina Goodman Pool.
 - La Ruta 13 puede absorber el tiempo extra para dar servicio a las calles Buick, Fisher, y Bram.

❖ *Este cambio permite que la Ruta 5 quede en Park Street mientras sigue dando servicio a la vecindad Bram's Addition.*



PARA MÁS INFORMACIÓN

Drew Beck, Supervisor de planning y planificación
Madison Metro Transit
mymetrobus@cityofmadison.com

Ruta 18 – Conecta los Puntos de transferencia del sur y del oeste con el campus de la UW

VERSIÓN CORRIENTE

VÍA MIDVALE

- Da servicio a la vuelta Allied Drive Loop entera.
- Cruza Britta Parkway entre Verona y W. Beltline Frontage Road.

VÍA RAYMOND

- Use las calles Raymond y Verona para tener acceso a Chalet Gardens Road y Allied Drive.
- Cruza Britta Parkway entre Verona y W. Beltline Frontage Roads.

❖ *Esta Ruta requiere 40 minutos para completar los viajes durante las horas picas de la tarde.*



VERSIÓN PROPUESTA

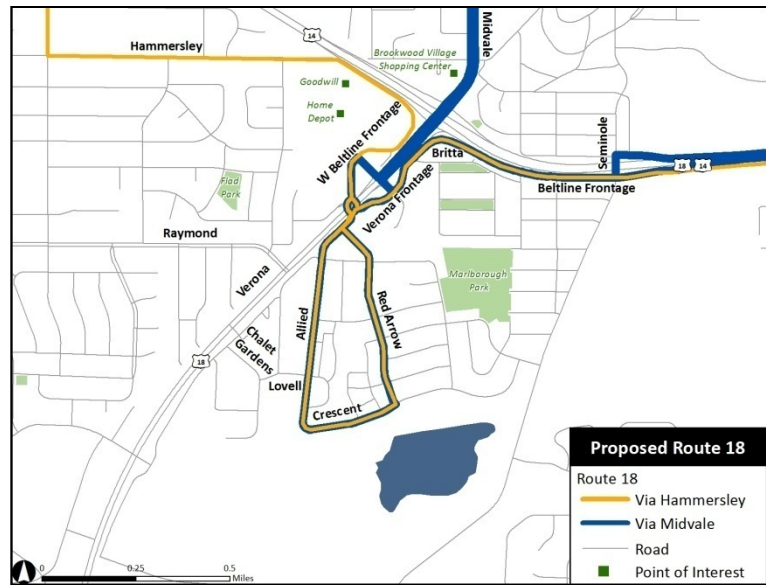
VÍA MIDVALE

- Cambia el servicio de Britta Parkway a la calle reconstruida W. Beltline Frontage Road
 - Elimina tres movimientos de giros, lo que reduce el tiempo gastado y también reduce el riesgo de colisión.

VÍA HAMMERSLEY (anteriormente Via Raymond)

- Cambia servicio desde Raymond Road a Hammersley Road. La Ruta 56 continuará a dar servicio en Raymond durante las horas picas.
- Cambia servicio de Chalet Gardens a dar servicio a la vuelta Allied Drive Loop entera.
 - El acceso de Verona Road a Chalet Gardens cerrará en 2017. La ruta propuesta usa la rotunda recientemente reconstruida para tener acceso al Allied Loop.
- Cambia servicio de Britta Parkway a la calle reconstruida W. Beltline Frontage Road
 - Menos giros reduce el tiempo gastado y el riesgo de colisión.

❖ *Estos cambios ahorran bastante tiempo para volver a tener servicio de cada 30 minutos para la Ruta 30 durante las horas picas de la tarde.*



PARA MÁS INFORMACIÓN

Drew Beck, Supervisor de planning y planificación
Madison Metro Transit
mymetrobus@cityofmadison.com

Ruta 19 – Conecta la vecindad Allied con Capitol Square

VERSIÓN CORRIENTE

EN LAS HORAS NO PICAS

- Da servicio a Nakoma Plaza, la vuelta Allied Drive Loop, Britta Parkway, Crawford Drive, Whenona Drive, Mohawk Drive; contra las agujas del reloj por la mañana y en la dirección de las agujas del reloj por la tarde.

EN LAS HORAS PICAS

- Cambia servicio de Nakoma Plaza a Chalet Gardens Drive y Lovell Lane. La ruta usa Verona Road para acceder a Chalet Gardens Drive.
- Sigue dando servicio a parte de la vuelta Allied Drive Loop, Britta Parkway, Crawford Drive, Whenona Drive, y Mohawk Drive, otra vez contra las agujas del reloj por la mañana y en la dirección de las agujas del reloj por la tarde.

VERSIÓN PROPUESTA

- Todos los viajes servirán las mismas paradas al sur de la rotunda en una vuelta contra las agujas del reloj. Incluye Chalet Gardens, Crescent, y Red Arrow.
- No hay cambios a las vueltas que alternan por la mañana y la tarde al norte de la rotunda (Nakoma Plaza/ Crawford-Mohawk).
- Acceso de Verona Road a los Chalet Gardens cerrará en 2017. La ruta propuesta usa la rotunda recientemente reconstruida para acceder a la vuelta Allied Loop.
- Servicio existente durante las horas no picas en las cuadras en Allied Drive entre Lovell y Thurston estarán eliminadas.

❖ *Estos cambios permiten que la ruta 19 puede dar servicio a los Chalet Gardens todo el día.*



Ruta 26 – Conecta el UW Hospital East con East Towne Mall

VERSIÓN CORRIENTE

EN LAS HORAS NO PICAS

- Da servicio al UW Hospital East y a la vuelta City View Loop.

EN LAS HORAS PICAS

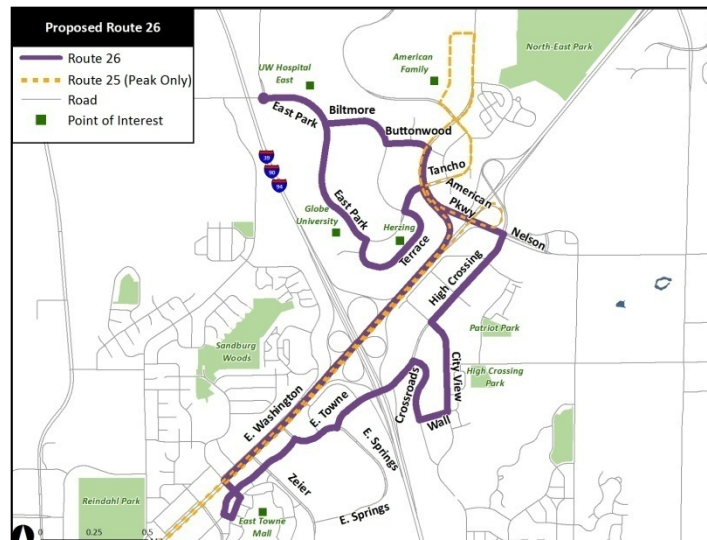
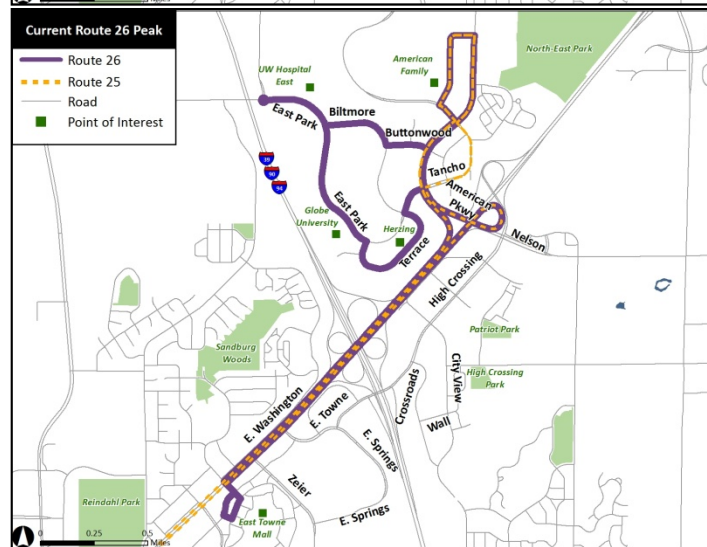
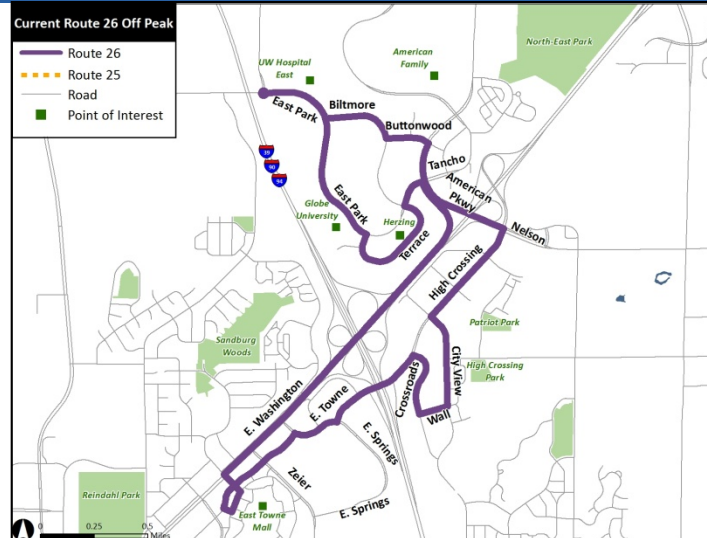
- Sólo da servicio a American Family y a UW Hospital East.
- La Ruta 36 da servicio a la vuelta City View Loop.

VERSIÓN PROPUESTA

- Da servicio al UW Hospital East y a la vuelta City View Loop todo el día. La Ruta 25 sigue dando servicio a American Family durante las horas picas.

- La Ruta 26 era creado para dar servicio a American Family durante las horas picas porque Metro Transit tuvo planes para eliminar la Ruta 25. Metro Transit decidió conservar la ruta después de haber recibido las opiniones de los viajeros.

❖ *Este cambio crea servicio estandarizado para todos los viajes, evitando la confusión para los viajeros.*



Ruta 36 – Vuelta East Springs Loop

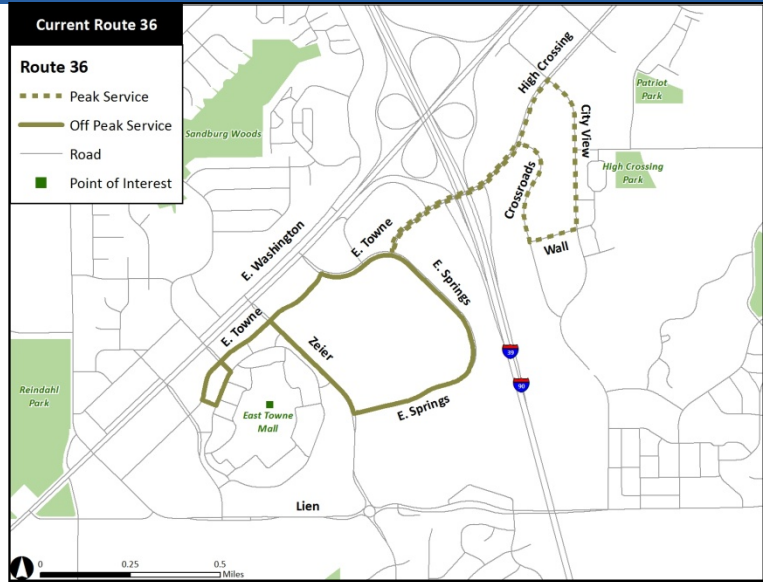
VERSIÓN CORRIENTE

EN LAS HORAS NO PICAS

- Da servicio sólo a la vuelta East Springs Loop.

EN LAS HORAS PICAS

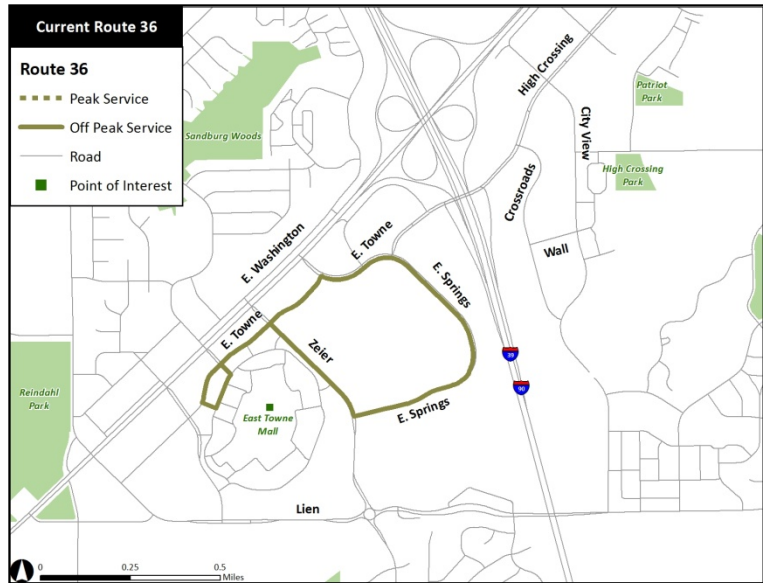
- Da servicio a ambas vueltas East Springs Loop y City View Loop.
 - Vuelve a la vuelta para la Ruta 26 durante las horas picas cuando sierva a American Family.



VERSIÓN PROPUESTA

- Da servicio a la vuelta East Springs Loop todo el día.
 - La Ruta 26 propuesta no dará servicio a American Family durante las horas picas. En su lugar, dará servicio a la vuelta City View Loop todo el día.

❖ *Este cambio crea servicio estandarizado para todos los viajes, evitando la confusión para los viajeros.*



PARA MÁS INFORMACIÓN

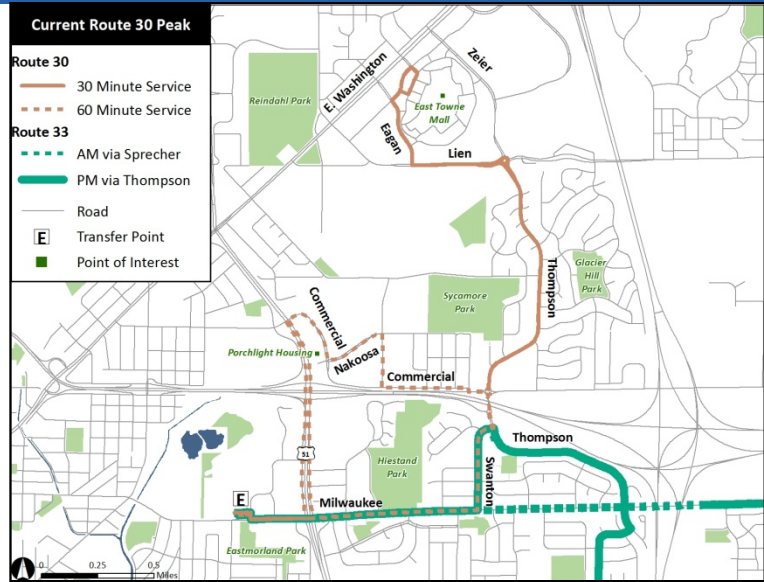
Drew Beck, Supervisor de planning y planificación
Madison Metro Transit
mymetrobus@cityofmadison.com

Ruta 30 – Conecta el Punto de transferencia del este con East Towne Mall

VERSIÓN CORRIENTE

EN LAS HORAS PICAS

- Ambas Rutas (30 y 33) alternan en servir Swanton Road y Thompson Drive cada hora (como el Swanton Vía), dando servicio cada 30 minutos en estos áreas.
- El Nakoosa Trail Vía sólo tiene servicio cada hora.

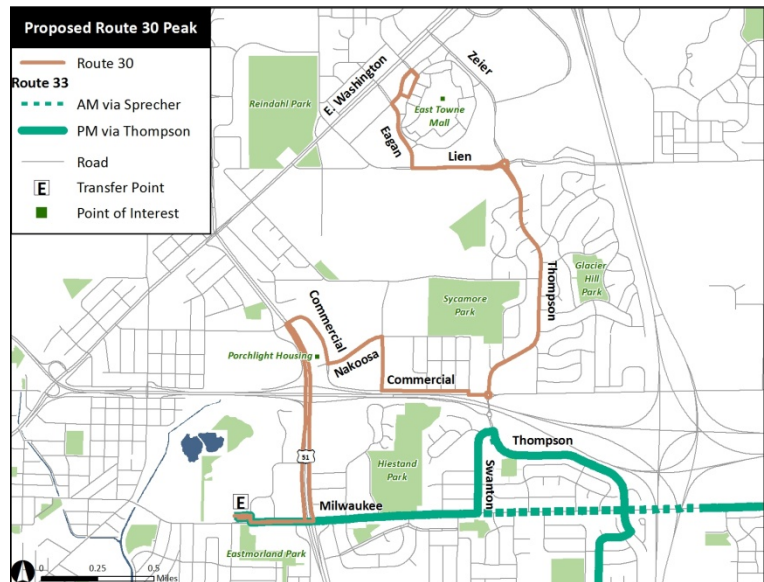


VERSIÓN PROPUESTA

EN LAS HORAS PICAS

- Cambia servicio de Swanton Vía a Nakoosa Vía, lo que dará servicio cada 30 minutos a Nakoosa Vía.
 - o La Ruta 30 puede cambiar todo el servicio a Nakoosa Vía durante las horas picas porque la Ruta 33 da servicio cada 30 minutos a Swanton Vía.

❖ *Este cambio propuesto da servicio cada 30 minutos a Nakoosa y Swanton Vía durante las horas picas.*



PARA MÁS INFORMACIÓN

Drew Beck, Supervisor de planning y planificación

Madison Metro Transit

mymetrobus@cityofmadison.com

febrero 2016

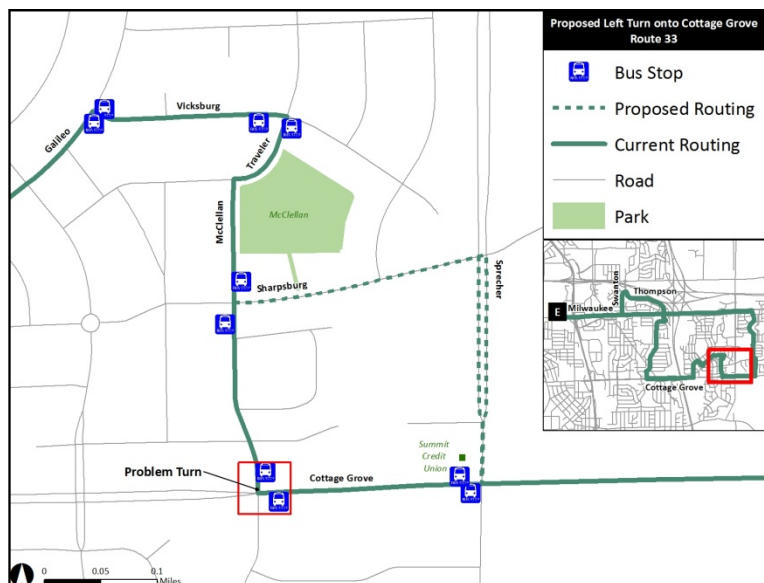
Ruta 33 – Conecta el Punto de transferencia del este con Sprecher East

VERSIÓN CORRIENTE

- Cruza McClellan Drive y Cottage Grove Road.
 - Giros a la izquierda desde McClellan a Cottage Grove pueden ser problemáticos en esta intersección sin señales.

CAMBIOS PROPUESTOS

- Cambios al servicio a Sharpsburg Drive y Sprecher Road.
 - Este cambio hará posible que la ruta gire a la izquierda a Cottage Grove en una intersección señalada.



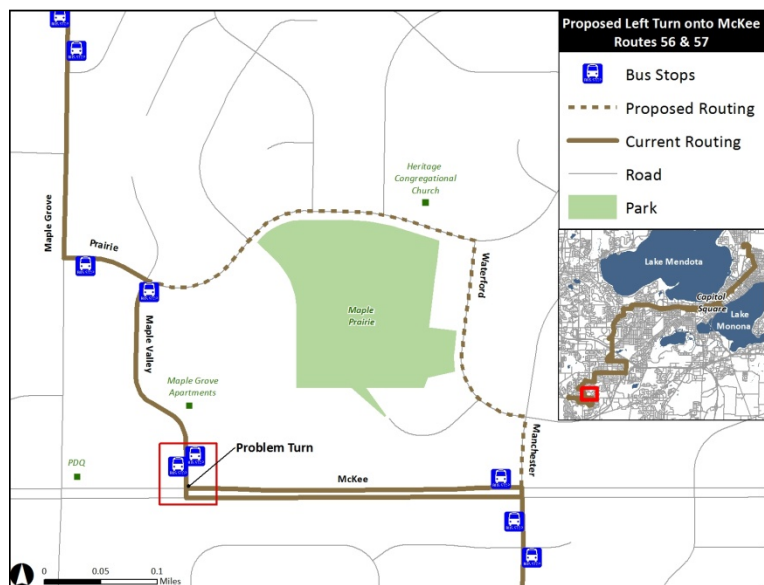
Rutas 56 & 57– Conectan el Punto de transferencia del norte con McKee Rd

VERSIÓN CORRIENTE

- Cruza las calles Maple Valley Road y McKee Road.
 - Giros a la izquierda desde Maple Valley a McKee pueden ser problemáticos en esta intersección sin señales.

VERSIÓN PROPUESTA

- Cambia el servicio a las calles Waterford Road y Manchester Road.
 - Este cambio permitirá que la ruta cruce la calle McKee en una intersección señalada.



Ruta 49– Vuelta Lacy/Hatchery Hill Loop

VERSIÓN CORRIENTE POR LA MAÑANA

- La ruta hace la vuelta en la dirección de las agujas del reloj.

POR LA TARDE

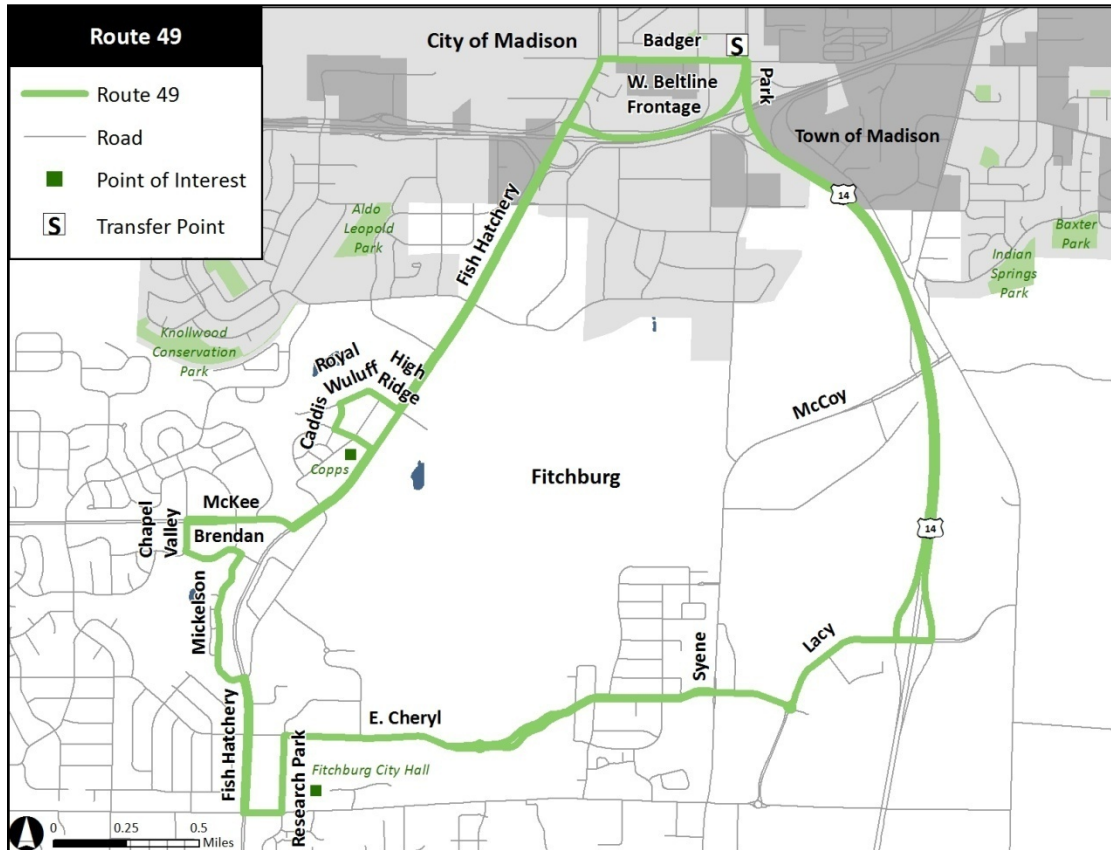
- La ruta hace la vuelta contra la dirección de las agujas del reloj.

VERSIÓN PROPUESTA POR LA MAÑANA

- La ruta hace la vuelta contra la dirección de las agujas del reloj.

POR LA TARDE

- La ruta hace la vuelta en la dirección de las agujas del reloj.



❖ *El acto de cambiar la dirección de la ruta permitirá que los residentes de la porción al este de Lacy Road (que tiene una densidad poblacional alta) viajan al Punto de transferencia del sur más rápidamente. Los que viven en el área de Hatchery Hill pueden tomar las rutas 47 o 75 al Capitol Square.*



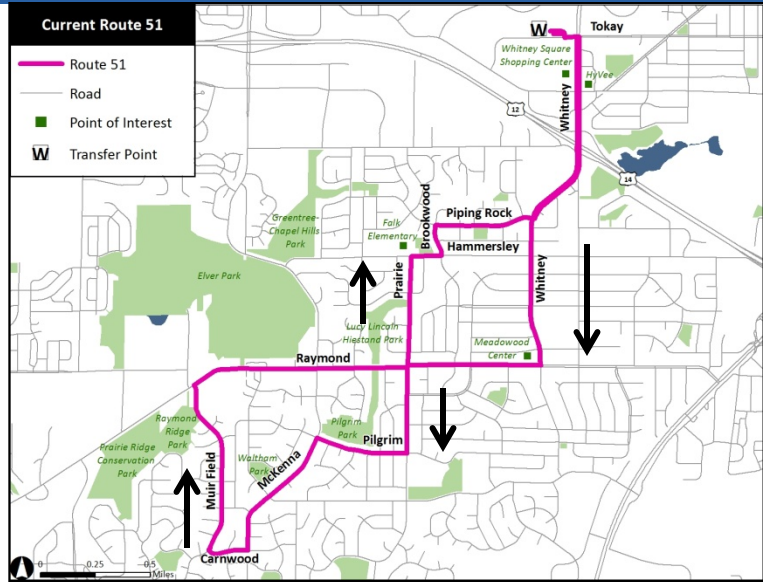
PARA MÁS INFORMACIÓN

Drew Beck, Supervisor de planning y planificación
Madison Metro Transit
mymetrobus@cityofmadison.com

Ruta 51– Vuelta Muir Field Loop

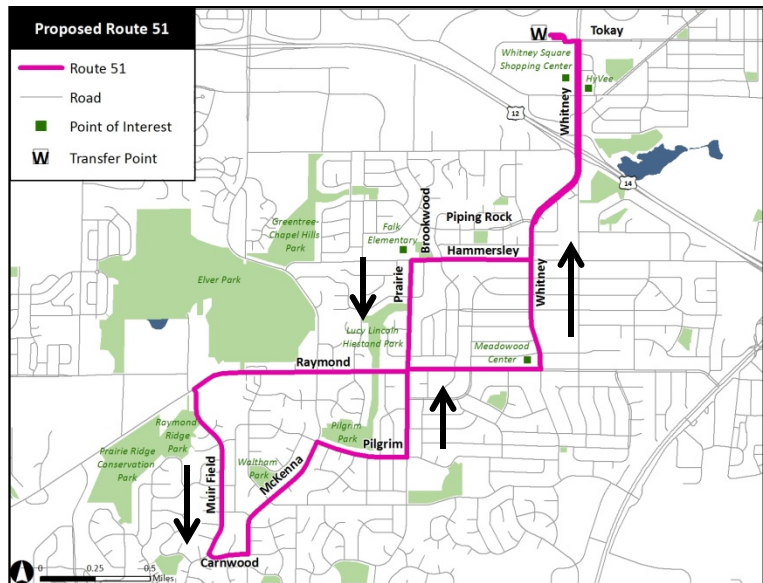
VERSIÓN CORRIENTE

- Da servicio a la vuelta en la dirección de las agujas del reloj.
- Cruza las calles Piping Rock y Brookwood.



VERSIÓN PROPUESTA

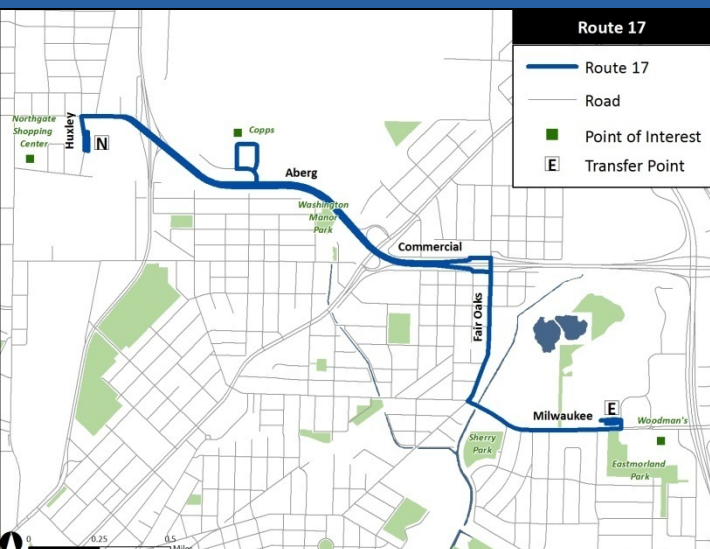
- Da servicio a la vuelta en la dirección contra las agujas del reloj.
 - Este cambio hace más corto el viaje para los residentes o los visitantes del Meadowood Shopping Center hacia el Punto de transferencia del oeste. La ruta 50 continuará servir a la calle Raymond Road en la dirección de los agujas del reloj cada 30 minutos.
- Cambia servicio de las calles Piping Rock y Brookwood Roads. En su lugar, cruza Hammersley Road.
 - Este cambio reduce los giros, que ahorra casi 1 minuto de tiempo en el viaje y también reduce el riesgo de colisión.



PARA MÁS INFORMACIÓN

Drew Beck, Supervisor de planning y planificación
Madison Metro Transit
mymetrobus@cityofmadison.com

Ruta 17 – Conecta el Puntos de transferencia del norte con el punto de transferencia del este



17 Saturday/Sunday/Holiday – East Transfer Point to North Transfer Point

Common From Route	East Transfer Point	Shogko Dr and Capps Grocery	North Transfer Point	Busenes Route
G	6:45 &	6:52	6:56	2
17	7:15 &	7:22	7:26	2
17	8:15	8:22	8:26	2
17	8:45	8:52	8:56	2
17	9:15	9:22	9:26	2
17	9:45	9:52	9:56	2
17	10:15	10:22	10:26	2
17	10:45	10:52	10:56	2
17	11:15	11:22	11:26	2
17	11:45	11:52	11:56	2
17	12:15	12:22	12:26	2
17	12:45	12:52	12:56	2
17	1:15	1:22	1:26	2
17	1:45	1:52	1:56	2
17	2:15	2:22	2:26	2
17	2:45	2:52	2:56	2
17	3:15	3:22	3:26	2
17	3:45	3:52	3:56	2
17	4:15	4:22	4:26	2
17	4:45	4:52	4:56	2
17	5:15	5:22	5:26	2
17	5:45	5:52	5:56	2
17	6:15	6:22	6:26	2
17	6:45	6:52	6:56	2/G
17	7:15*	7:22	7:26	2
17	7:45*	7:52	7:56	2
17	8:15*	8:22	8:26	2
17	8:45*	8:52	8:56	2
17	9:15*	9:22	9:26	2
17	9:45*	9:52	9:56	2
17	10:15*	10:22	10:26	2

This route has a no stop zone. See map for details.

17 Saturday/Sunday/Holiday – North Transfer Point to East Transfer Point

Common From Route	North Transfer Point	Shogko Dr and Capps Grocery	East Transfer Point	Busenes Route
G	7:00 &	7:03	7:13	17
20	7:30 &	7:33	7:43	17
20	8:00	8:03	8:13	17
20	8:30	8:33	8:43	17
20	9:00	9:03	9:13	17
20	9:30	9:33	9:43	17
20	10:00	10:03	10:13	17
20	10:30	10:33	10:43	17
20	11:00	11:03	11:13	17
20	11:30	11:33	11:43	17
20	12:00	12:03	12:13	17
20	12:30	12:33	12:43	17
20	1:00	1:03	1:13	17
20	1:30	1:33	1:43	17
20	2:00	2:03	2:13	17
20	2:30	2:33	2:43	17
20	3:00	3:03	3:13	17
20	3:30	3:33	3:43	17
20	4:00	4:03	4:13	17
20	4:30	4:33	4:43	17
20	5:00	5:03	5:13	17
20	5:30	5:33	5:43	17
20	6:00	6:03	6:13	17
20	6:30	6:33	6:43	17
20	7:00*	7:03	7:13	17
20	7:30*	7:33	7:43	17
20	8:00*	8:03	8:13	17
20	8:30*	8:33	8:43	17
20	9:00*	9:03	9:13	17
20	9:30*	9:33	9:43	17
20	10:00*	10:03	10:13	17
20	10:30*	10:33	10:43	17

This route has a no stop zone. See map for details.

- & This trip is NOT operated on Sundays or holidays.
- * These trips are NOT operated on holidays.
- > Bus comes from garage on Sundays.
- < Bus comes from garage on Holidays.
- */ Bus comes from garage on Sundays and Holidays.
- /G Bus returns to garage on Holidays.

VERSIÓN CORRIENTE

- Da servicio a los Puntos de transferencia del norte y del este cada 30 minutos sólo en los días laborales.

VERSIÓN PROPUESTA

- Expande el servicio entre los puntos de transferencia del norte y del este para tener servicio de cada 30 minutos en los fines de semana, en los días festivos y también en los viajes existentes de los días laborales.

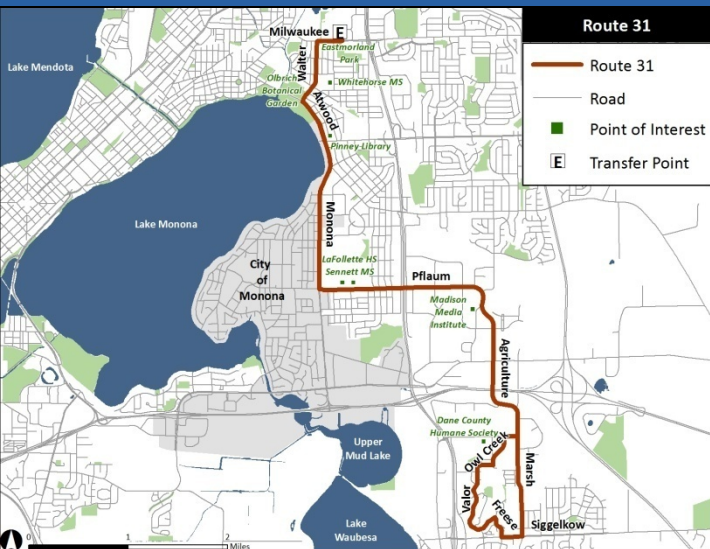
❖ *Permite que los residentes de la zona del norte conecten con los supermercados y con sus trabajos en los fines de semana y en los días festivos.*



PARA MÁS INFORMACIÓN

Drew Beck, Supervisor de planning y planificación
 Madison Metro Transit
mymetrobus@cityofmadison.com

Ruta 31 – Conecta el Punto de transferencia del este con Owl Creek



VERSIÓN CORRIENTE

- Da servicio al Punto de transferencia del este y a la vecindad de Owl Creek cada 60 minutos sólo en las horas picas.
- No hay servicio en los días festivos.

VERSIÓN PROPUESTA

- Da servicio al Punto de transferencia del este y a la vecindad Owl Creek cada 60 minutos durante las horas picas. Añade servicio para las noches, los fines de semana, y los días festivos.
- Este cambio añade 3 horas de servicio más en los días laborales, 5 horas de servicio más en los sábados, 4 horas de servicio más en los domingos, y 11 horas de servicio más en los días festivos.

Route 31 31 Weekday – East Transfer Point to Marsh Road

Comes From Route	East Transfer Point	Pflaum Rd. and Alder Rd.	Dutch Hill Park & Ride	Marsh Rd. and Yesterday Dr.	Valor Way and Meinders Rd.	Becomes Route
	1	2	3	4	5	
G	--	--	--	6:37	6:43	31
G	7:15	7:25	--	7:35	7:43	31
31	8:15	8:25	--	8:35	8:43	31
31	9:15	9:25	--	9:35	9:43	31
G	--	3:57	--	4:07	4:13	31
31	4:45	4:55	--	5:05	5:10	31
31	5:45	5:55	--	6:05	6:10	31
31	6:45	6:55	--	7:05	7:10	31
31	7:15	7:25	--	7:35	7:40	31
31	8:15	8:25	--	8:35	8:40	31
31	9:15	9:25	--	9:35	9:40	31
31	10:15	10:25	--	10:35	10:41	G

This route has a no stop zone. See map for details.

31 Weekday – Marsh Road to East Transfer Point

Comes From Route	Marsh Rd. and Yesterday Dr.	Valor Way and Meinders Rd.	Pflaum Rd. and Alder Rd.	East Transfer Point	Becomes Route
	4	5	2	1	
G	6:37	6:43	6:55	7:06	30
31	7:37	7:43	7:55	8:06	31
31	8:37	8:43	8:55	9:06	31
31	9:37	9:43	9:55	10:06	G
31	4:07	4:13	4:25	4:36	31
31	5:05	5:11	5:23	5:34	31
31	6:05	6:11	6:23	6:34	31
31	7:06	7:11	7:23	7:34	G
31	7:37	7:43	7:55	8:06	31
31	8:37	8:43	8:55	9:06	31
31	9:37	9:43	9:55	10:06	31
31	10:35	10:41	--	--	G

This route has a no stop zone. See map for details.

31 Saturday/Sunday/Holiday – East Transfer Point to Marsh Road

Comes From Route	East Transfer Point	Pflaum Rd. and Alder Rd.	Dutch Hill Park & Ride	Marsh Rd. and Yesterday Dr.	Valor Way and Meinders Rd.	Becomes Route
	1	2	3	4	5	
G	--	--	--	6:37	6:43	31
31	7:15	7:25	7:30	7:37	7:43	31
31	8:15	8:25	8:32	8:37	8:43	31
31	9:15	9:25	9:32	9:37	9:43	31
31	10:15	10:25	10:32	10:37	10:43	31
31	11:15	11:25	11:32	11:37	11:43	31
31	12:15	12:25	12:32	12:37	12:43	31
31	1:15	1:25	1:32	1:37	1:43	31
31	2:15	2:25	2:32	2:37	2:43	31
31	3:15	3:25	3:32	3:37	3:43	31
31	4:15	4:25	4:32	4:37	4:43	31
31	5:15	5:25	5:32	5:37	5:43	31
31	6:15	6:25	6:32	6:37	6:43	31/G
31	7:15	7:25	7:32	7:37	7:43	31
31	8:15	8:25	8:32	8:37	8:43	31
31	9:15	9:25	9:32	9:37	9:43	31
31	10:15	10:25	10:32	10:37	10:43	31

& This trip is NOT operated on Sundays or holidays.

* These trips are NOT operated on holidays.

This route has a no stop zone. See map for details.

Light Type=AM Bold Type=PM G=garage

31 Saturday/Sunday/Holiday – Marsh Road to East Transfer Point

Comes From Route	Marsh Rd. and Yesterday Dr.	Valor Way and Meinders Rd.	Pflaum Rd. and Alder Rd.	East Transfer Point	Becomes Route
	4	5	2	1	
G	6:37	6:43	6:55	7:07	31
31	7:37	7:43	7:55	8:07	31
31	8:37	8:43	8:55	9:07	31
31	9:37	9:43	9:55	10:07	31
31	10:37	10:43	10:55	11:07	31
31	11:37	11:43	11:55	12:07	31
31	12:37	12:43	12:55	1:07	31
31	1:37	1:43	1:55	2:07	31
31	2:37	2:43	2:55	3:07	31
31	3:37	3:43	3:55	4:07	31
31	4:37	4:43	4:55	5:07	31
31	5:37	5:43	5:55	6:07	31
31	6:37	6:43	6:55	7:07	31
31	7:37	7:43	7:55	8:07	31
31	8:37	8:43	8:55	9:07	31
31	9:37	9:43	9:55	10:07	31
31	10:37	10:43	--	--	G

& This trip is NOT operated on Sundays or holidays.

* These trips are NOT operated on holidays.

This route has a no stop zone. See map for details.

> Bus comes from garage on Sundays.	^ Bus comes from garage on Sundays and Holidays.
< Bus comes from garage on Holidays.	/G Bus returns to garage on Holidays.

❖ Permite que los residentes de Owl Creek pueden usar transporte público más tarde durante toda la semana y durante el día en los días festivos.



PARA MÁS INFORMACIÓN

Drew Beck, Supervisor de planning y planificación
Madison Metro Transit
mymetrobus@cityofmadison.com