



THE CHOICE IS CLEAR
hellenbrandglass.com 849-8675

DELTA GAMMA SORORITY

WINDOW SURVEY
Delta Gamma Sorority House
January 20, 2014.

WINDOW ID	TYPE	PAINT CONDITION				REPAIR CLASS							GLASS		PUTTY		HARDWARE							WEATHER STRIPPING				STORM			REMARKS			
		(DH) = Dbl Hung (F) = Fixed (CA) = Casement (AW) = Awning	(I) = Intact (F) = Fair (P) = Poor	(I) - Routine (II) - Stabilization (III) - Splice / Reproduction (X) - Replace / New	(O) - Original (N) - Replaced (M) - Missing (B) - Broken	(I) = Intact (P) = Poor (N) = Removed (NA) = None	(E) = Excellent (F) = Fair (P) = Poor (M) = Missing (NA) = None	(CU) = Copper (ST) = Galv (FL) = Felt (PI) = Pile (V) = Vinyl (NA) = None	(W) = Wood (A) = Alum (NA) = None	Sill	Ext Trim	Interior Trim	Interior Stool	Sash / Lower	Sash / Upper	Muntins	Sash / Lower	Sash / Upper	Sash / Lower	Sash / Upper	Sash Lock	Sash Pull	Pulley / Right	Pulley / Left	Ropes / Chains	Weights	Hinge / Operator	Bottom Rail	Sash Stile	Parting bead / Stops		Meeting Rails	Full / Fixed	Screen Only
1	DH	F	P	F	F	II	II	II	II	II	II	II	O-1	O-1	P	P	F	NA	F	F	F	F	NA	NA	NA	NA	NA	NA	NA	NA	NA	NA	A	NEED PLASTER REPAIRS
2	DH	P	P	F	P	II	II	II	II	II	II	II	O	O	P	P	F	NA	F	F	F	F	NA	NA	NA	NA	NA	NA	NA	NA	NA	NA	A	
3	DH	P	P	F	F	II	II	I	I	III	I	I	O	O	P	P	F	NA	F	F	P	F	NA	NA	NA	NA	NA	NA	NA	NA	NA	NA	A	
4	DH	P	P	F	F	II	II	I	I	III	I	I	O	O	P	P	F	NA	F	F	P	F	NA	NA	NA	NA	NA	NA	NA	NA	NA	NA	A	
5	DH	P	P	F	F	II	II	I	I	III	I	I	O	O	P	P	F	NA	F	F	P	F	NA	NA	NA	NA	NA	NA	NA	NA	NA	NA	A	
6	DH	P	P	F	F	II	II	I	I	III	I	I	O	O	P	P	F	NA	F	F	P	F	NA	NA	NA	NA	NA	NA	NA	NA	NA	NA	A	
7	DH	P	P	F	F	II	II	I	I	III	I	I	O	O	P	P	F	NA	F	F	P	F	NA	NA	NA	NA	NA	NA	NA	NA	NA	NA	A	
8	DH	P	P	F	F	II	II	I	I	III	I	I	O	O	P	P	F	NA	F	F	P	F	NA	NA	NA	NA	NA	NA	NA	NA	NA	NA	A	
9	DH	P	P	F	F	II	II	I	I	III	I	I	O	O	P	P	F	NA	F	F	P	F	NA	NA	NA	NA	NA	NA	NA	NA	NA	NA	A	INTERIOR SHUTTERS
10	DH	I	P	I	F	II	II	I	I	II	II	I	O-1	O	P	P	F	NA	F	F	P	F	NA	NA	NA	NA	NA	NA	NA	NA	NA	NA	A	INTERIOR SHUTTERS
11	DH	I	P	I	F	II	II	I	I	II	II	I	O-1	O	P	P	F	NA	F	F	P	F	NA	NA	NA	NA	NA	NA	NA	NA	NA	NA	A	
12	DH	I	P	I	F	II	II	I	I	II	II	I	O-1	O	P	P	F	NA	F	F	P	F	NA	NA	NA	NA	NA	NA	NA	NA	NA	NA	A	
13	CA	F	P	I	F	II	II	I	I	II	NA	II	O	NA	P	NA	NA	NA	NA	NA	NA	NA	NA	NA	NA	NA	NA	NA	NA	NA	NA	NA	NA	SEALD SHUT - NO HARDWARE
14	DH	I	P	I	F	II	II	I	I	II	II	I	O-1	O	P	P	F	NA	F	F	P	F	NA	NA	NA	NA	NA	NA	NA	NA	NA	NA	A	
15	CA	F	P	I	F	II	II	I	I	II	NA	II	O	NA	P	NA	NA	NA	NA	NA	NA	NA	NA	NA	NA	NA	NA	NA	NA	NA	NA	NA	NA	BROKEN HANDLE
16	DH	I	P	I	F	II	II	I	I	II	II	I	O-1	O	P	P	F	NA	F	F	P	F	NA	NA	NA	NA	NA	NA	NA	NA	NA	NA	A	
17	DH	I	P	I	F	II	II	I	I	II	II	I	O-1	O	P	P	F	NA	F	F	P	F	NA	NA	NA	NA	NA	NA	NA	NA	NA	NA	A	
18	DH	I	P	I	F	II	II	I	I	II	II	I	O-1	O	P	P	F	NA	F	F	P	F	NA	NA	NA	NA	NA	NA	NA	NA	NA	NA	A	
19	DH	I	P	I	F	II	II	I	I	II	II	I	O-1	O	P	P	F	NA	F	F	P	F	NA	NA	NA	NA	NA	NA	NA	NA	NA	NA	A	
20	DH	I	P	I	F	II	II	I	I	II	II	I	O-1	O	P	P	F	NA	F	F	P	P	NA	NA	NA	NA	NA	NA	NA	NA	NA	NA	A	
21	DH	F	P	F	F	II	II	I	I	II	II	II	O	O-1	P	P	F	NA	F	F	F	F	NA	NA	NA	NA	NA	NA	NA	NA	NA	NA	A	INTERIOR SHUTTERS
22	DH	F	P	F	F	III	II	I	II	II	II	II	O	O	P	P	F	NA	F	F	F	F	NA	NA	NA	NA	NA	NA	NA	NA	NA	NA	A	INTERIOR SHUTTERS
23	DOOR	SURVEY SEPARATE																																DOOR - SURVEY SEPARATE
24	DH	F	P	F	F	III	II	I	II	II	II	II	O	O	P	P	F	NA	F	F	F	F	NA	NA	NA	NA	NA	NA	NA	NA	NA	NA	A	INTERIOR SHUTTERS



THE CHOICE IS CLEAR
hellenbrandglass.com 849-8675

DELTA GAMMA SORORITY

WINDOW SURVEY
Delta Gamma Sorority House
January 20, 2014.

WINDOW ID	TYPE	PAINT CONDITION				REPAIR CLASS							GLASS		PUTTY		HARDWARE								WEATHER STRIPPING				STORM			REMARKS				
		(DH) = Dbl Hung (F) = Fixed (CA) = Casement (AW) = Awning	(I) = Intact (F) = Fair (P) = Poor	(I) - Routine (II) - Stabilization (III) - Splice / Reproduction (X) - Replace / New	(O) - Original (N) - Replaced (M) - Missing (B) - Broken	(I) = Intact (P) = Poor (N) = Removed (NA) = None	(E) = Excellent (F) = Fair (P) = Poor (M) = Missing (NA) = None	(CU) = Copper (ST) = Galv (FL) = Felt (PI) = Pile (V) = Vinyl (NA) = None	(W) = Wood (A) = Alum (NA) = None	Sill	Ext Trim	Interior Trim	Interior Stool	Sash / Lower	Sash / Upper	Muntins	Sash / Lower	Sash / Upper	Sash / Lower	Sash / Upper	Sash Lock	Sash Pull	Pulley / Right	Pulley / Left	Ropes / Chains	Weights	Hinge / Operator	Bottom Rail	Sash Stile	Parting bead / Stops	Meeting Rails		Full / Fixed	Screen Only	Storm / Screen Comb	
25	DH	P	P	NA	P	II	III	NA	NA	II	NA	II	O	NA	P	NA	NA	NA	NA	NA	NA	NA	NA	NA	NA	NA	NA	NA	NA	NA	NA	NA	NA	NA	NA	GABLE WINDOW
26	DH	F	P	F	F	II	II	I	I	I	I	I	O-1	O	P	P	F	NA	F	F	M	F	NA	NA	NA	NA	NA	NA	NA	NA	NA	NA	NA	A		
27	DH	F	P	F	F	II	II	I	I	I	I	I	O	O	P	P	F	NA	F	F	M	F	NA	NA	NA	NA	NA	NA	NA	NA	NA	NA	NA	A		
28	DH	F	P	F	F	I	II	I	I	I	I	I	O	O	P	P	F	NA	F	F	M	F	NA	NA	NA	NA	NA	NA	NA	NA	NA	NA	NA	A	INTERIOR SHUTTERS	
29	DH	F	P	F	F	I	II	I	I	I	I	I	O	O	P	P	F	NA	F	F	F	F	NA	NA	NA	NA	NA	NA	NA	NA	NA	NA	NA	A	INTERIOR SHUTTERS	
30	DH	F	P	F	F	I	II	I	I	I	I	I	O	O	P	P	F	NA	F	F	F	F	NA	NA	NA	NA	NA	NA	NA	NA	NA	NA	NA	A		
31	DH	I	F	I	I	I	II	I	I	I	I	I	O	O	I	I	F	NA	F	F	F	F	NA	NA	NA	NA	NA	NA	NA	NA	NA	NA	NA	A	INTERIOR SHUTTERS	
32	DH	P	P	NA	P	II	III	NA	NA	II	NA	II	O	NA	P	NA	NA	NA	NA	NA	NA	NA	NA	NA	NA	NA	NA	NA	NA	NA	NA	NA	NA	NA	GABLE WINDOW	
33	DH	I	P	F	F	II	II	I	II	II	II	O-1	O	O	P	P	F	NA	F	F	F	F	NA	NA	NA	NA	NA	NA	NA	NA	NA	NA	NA	A		
34	CA	F	P	F	P	II	II	II	III	III	NA	III	O	NA	P	NA	NA	NA	NA	NA	NA	NA	NA	P	NA	NA	NA	NA	NA	NA	NA	NA	NA	NA	ALL BROKEN HARDWARE	
35	DH	P	P	F	F	II	II	II	II	II	II	III	O	O	P	P	F	NA	F	F	M	F	NA	NA	NA	NA	NA	NA	NA	NA	NA	NA	NA	A		
36	DH	P	P	F	F	II	II	II	II	II	II	III	O	O	P	P	F	NA	F	F	M	F	NA	NA	NA	NA	NA	NA	NA	NA	NA	NA	NA	A		
37	CA	P	P	P	P	III	II	II	II	III	NA	III	O	O	P	NA	NA	NA	NA	NA	NA	NA	NA	P	NA	NA	NA	NA	NA	NA	NA	NA	NA	NA	BROKEN & MISSING HRDWR	
38	DH	P	P	F	F	II	II	II	II	II	II	III	O	O	P	P	F	NA	F	F	M	F	NA	NA	NA	NA	NA	NA	NA	NA	NA	NA	NA	A		
39	CA																																	NOT ORIGINAL WINDOW		
40	DH																																	NOT ORIGINAL WINDOW		
41	DH																																	FAN OPENING - NOT INCL.		
42	RTDH	F	P	I	F	II	II	I	I	I	I	I	O	O	P	P	F	NA	F	F	F	F	NA	NA	NA	NA	NA	NA	NA	NA	NA	NA	NA	NA	ROUND-TOP	
43	RTDH	F	P	I	F	II	II	I	I	I	I	I	O	O	P	P	F	NA	F	F	M	F	NA	NA	NA	NA	NA	NA	NA	NA	NA	NA	NA	NA	ROUND-TOP	
44	DH	P	P	P	P	II	II	II	II	II	II	II	O	O-1	P	P	M	NA	F	F	P	F	NA	NA	NA	NA	NA	NA	NA	NA	NA	NA	A			
45	DH	P	P	F	F	II	II	I	I	II	II	II	O	O	P	P	M	NA	F	F	F	F	NA	NA	NA	NA	NA	NA	NA	NA	NA	NA	A			
46	DH	I	I	I	I	I	II	I	I	I	I	I	O	O	P	P	E	NA	E	E	F	F	NA	NA	NA	NA	NA	NA	NA	NA	NA	NA	A	STAINED INTERIOR		
47	DH	P	P	P	P	II	II	II	II	II	III	III	N	N	P	P	P	NA	P	P	F	F	NA	NA	NA	NA	NA	NA	NA	NA	NA	NA	A	OBSURE GLASS		
48	DH	P	P	P	P	II	II	II	II	III	III	III	N	N	P	P	M	NA	P	P	M	M	NA	NA	NA	NA	NA	NA	NA	NA	NA	NA	NA	OBSURE / FAN INSTALLED		



THE CHOICE IS CLEAR
hellenbrandglass.com 849-8675

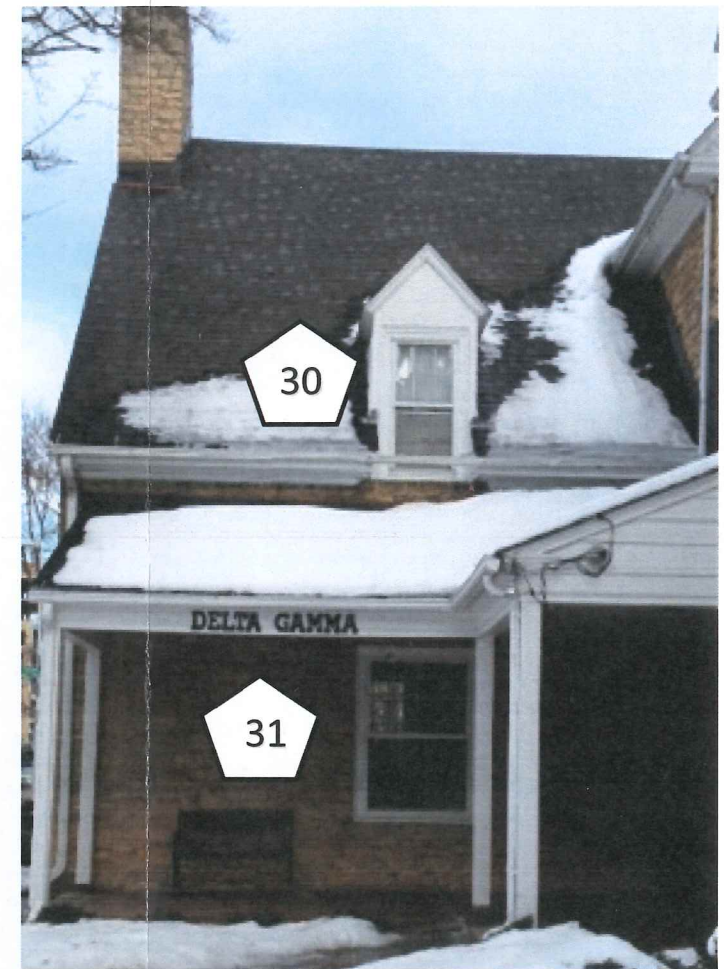
DELTA GAMMA SORORITY

WINDOW SURVEY
Delta Gamma Sorority House
January 20, 2014.

WINDOW ID	TYPE	PAINT CONDITION				REPAIR CLASS							GLASS		PUTTY		HARDWARE							WEATHER STRIPPING				STORM			REMARKS				
		(DH) = Dbl Hung (F) = Fixed (CA) = Casement (AW) = Awning	(I) = Intact (F) = Fair (P) = Poor	(I) = Intact (II) - Stabilization (III) - Splice / Reproduction (X) - Replace / New	(I) = Intact (P) = Poor (N) = None	(E) = Excellent (F) = Fair (P) = Poor (M) = Missing (NA) = None	(CU) = Copper (ST) = Galv (FL) = Felt (PI) = Pile (V) = Vinyl (NA) = None	(W) = Wood (A) = Alum (NA) = None	Sill	Ext Trim	Interior Trim	Interior Stool	Sash / Lower	Sash / Upper	Muntins	Sash / Lower	Sash / Upper	Sash / Lower	Sash / Upper	Sash Lock	Sash Pull	Pulley / Right	Pulley / Left	Ropes / Chains	Weights	Hinge / Operator	Bottom Rail	Sash Stile	Parting bead / Stops	Meeting Rails		Full / Fixed	Screen Only	Storm / Screen Comb	
49	DH	P	P	P	P	II	II	II	II	III	II	III	N	N	P	P	M	NA	F	F	F	F	NA	NA	NA	NA	NA	NA	NA	NA	NA	NA	A	OBSCURE GLASS	
50	ROUND	F	P	I	F	II	II	I	I	III	NA	III	O	NA	P	P	NA	NA	NA	NA	NA	NA	NA	NA	NA	NA	NA	NA	NA	NA	NA	NA	NA	BROKEN SASH / STAINED INT	
51	DH	I	F	I	I	II	II	I	I	I	I	I	O	O	P	P	F	NA	F	M	F	NA	NA	NA	NA	NA	NA	NA	NA	NA	NA	NA	A	STAINED INTERIOR	
52	DH	F	P	F	F	I	II	I	II	II	II	II	O	O	P	P	F	NA	F	F	F	F	NA	NA	NA	NA	NA	NA	NA	NA	NA	NA	A		
53	DH	F	P	I	F	II	II	III	I	II	II	II	O-1	O	P	P	F	NA	F	F	F	F	NA	NA	NA	NA	NA	NA	NA	NA	NA	NA	NA	A	
54	CA	P	P	P	P	II	II	I	I	II	NA	III	N	NA	P	P	NA	NA	NA	NA	NA	NA	NA	F	NA	NA	NA	NA	NA	NA	NA	NA	NA	NA	OBSCURE GLASS
55	DH	F	P	F	F	I	II	I	II	II	II	II	O	O	P	P	F	NA	F	F	F	F	NA	NA	NA	NA	NA	NA	NA	NA	NA	NA	NA	A	
56	CA	P	P	P	P	II	II	II	I	II	NA	II	O	NA	P	P	NA	NA	NA	NA	NA	NA	NA	M	NA	NA	NA	NA	NA	NA	NA	NA	NA	NA	MISSING ARM ON HRDWR
57	DH	F	P	F	F	II	II	I	I	II	I	II	O	O	P	P	F	NA	F	F	F	F	NA	NA	NA	NA	NA	NA	NA	NA	NA	NA	NA	A	
58	DH	P	P	P	P	II	II	II	II	II	III	III	N	N	P	P	P	NA	P	P	F	F	NA	NA	NA	NA	NA	NA	NA	NA	NA	NA	NA	A	OBSCURE GLASS
59	DH	P	P	P	P	II	II	II	II	III	III	III	N	N	P	P	M	NA	P	P	M	M	NA	NA	NA	NA	NA	NA	NA	NA	NA	NA	NA	NA	OBSCURE / FAN INSTALLED
60	DH	P	P	P	P	II	II	II	II	III	II	III	N	N	P	P	M	NA	F	F	F	F	NA	NA	NA	NA	NA	NA	NA	NA	NA	NA	NA	A	OBSCURE GLASS
61	DH	F	P	I	I	II	II	I	I	I	I	I	O	O	P	P	F	NA	F	F	F	F	NA	NA	NA	NA	NA	NA	NA	NA	NA	NA	NA	A	STAINED INTERIOR
62	CA	F	P	I	I	II	II	I	I	I	NA	I	O	NA	P	P	NA	NA	NA	NA	NA	NA	NA	F	NA	NA	NA	NA	NA	NA	NA	NA	NA	NA	STAINED INTERIOR
63	DH	F	P	F	F	II	II	I	I	I	II	II	O-1	O	P	P	F	NA	F	F	F	F	NA	NA	NA	NA	NA	NA	NA	NA	NA	NA	NA	A	
64	CA	F	P	F	F	II	II	I	III	I	NA	I	O	NA	P	P	NA	NA	NA	NA	NA	NA	NA	F	NA	NA	NA	NA	NA	NA	NA	NA	NA	NA	BARS
65	CA	F	P	F	F	II	II	I	III	I	NA	I	O	NA	P	P	NA	NA	NA	NA	NA	NA	NA	F	NA	NA	NA	NA	NA	NA	NA	NA	NA	NA	BROKE VENT ON STOOL / BARS
66	DH	F	F	I	I	II	II	I	I	I	I	I	O	O	P	P	F	NA	F	F	F	F	NA	NA	NA	NA	NA	NA	NA	NA	NA	NA	NA	A	STAINED INTERIOR
67	CA	F	P	I	I	II	II	I	I	I	NA	I	O	NA	P	P	NA	NA	NA	NA	NA	NA	NA	F	NA	NA	NA	NA	NA	NA	W	NA	WOOD SCREEN - RIPPED		
68	CA	F	P	I	I	II	II	I	I	I	NA	I	O	NA	P	P	NA	NA	NA	NA	NA	NA	NA	F	NA	NA	NA	NA	NA	NA	W	NA	WOOD SCREEN		
69	DOOR	SURVEY SEPARATE																																DOOR - SURVEY SEPARATE	
70	DH	F	F	F	F	II	II	I	I	II	I	II	O	O	P	P	F	NA	F	F	F	F	NA	NA	NA	NA	NA	NA	NA	NA	NA	NA	NA	NA	BARS ON WINDOW
71	DH	F	F	F	F	II	II	I	I	II	I	II	O	O	P	P	F	NA	F	F	F	F	NA	NA	NA	NA	NA	NA	NA	NA	NA	NA	NA	NA	BARS ON WINDOW
72	DH																																	NOT ORIGINAL WINDOW	

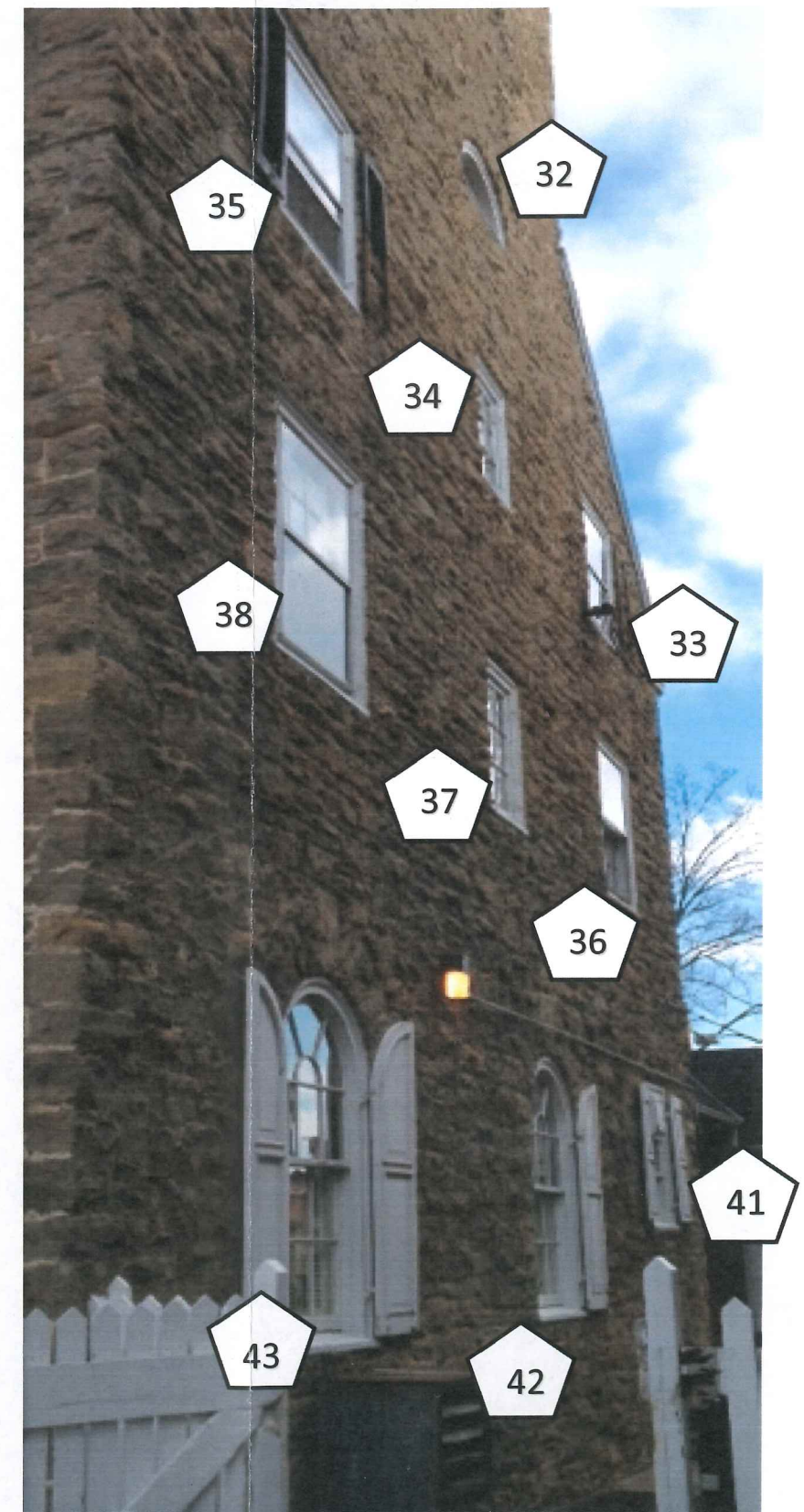
**DELTA GAMMA
WINDOW SURVEY ELEVATIONS**

January 17, 2014



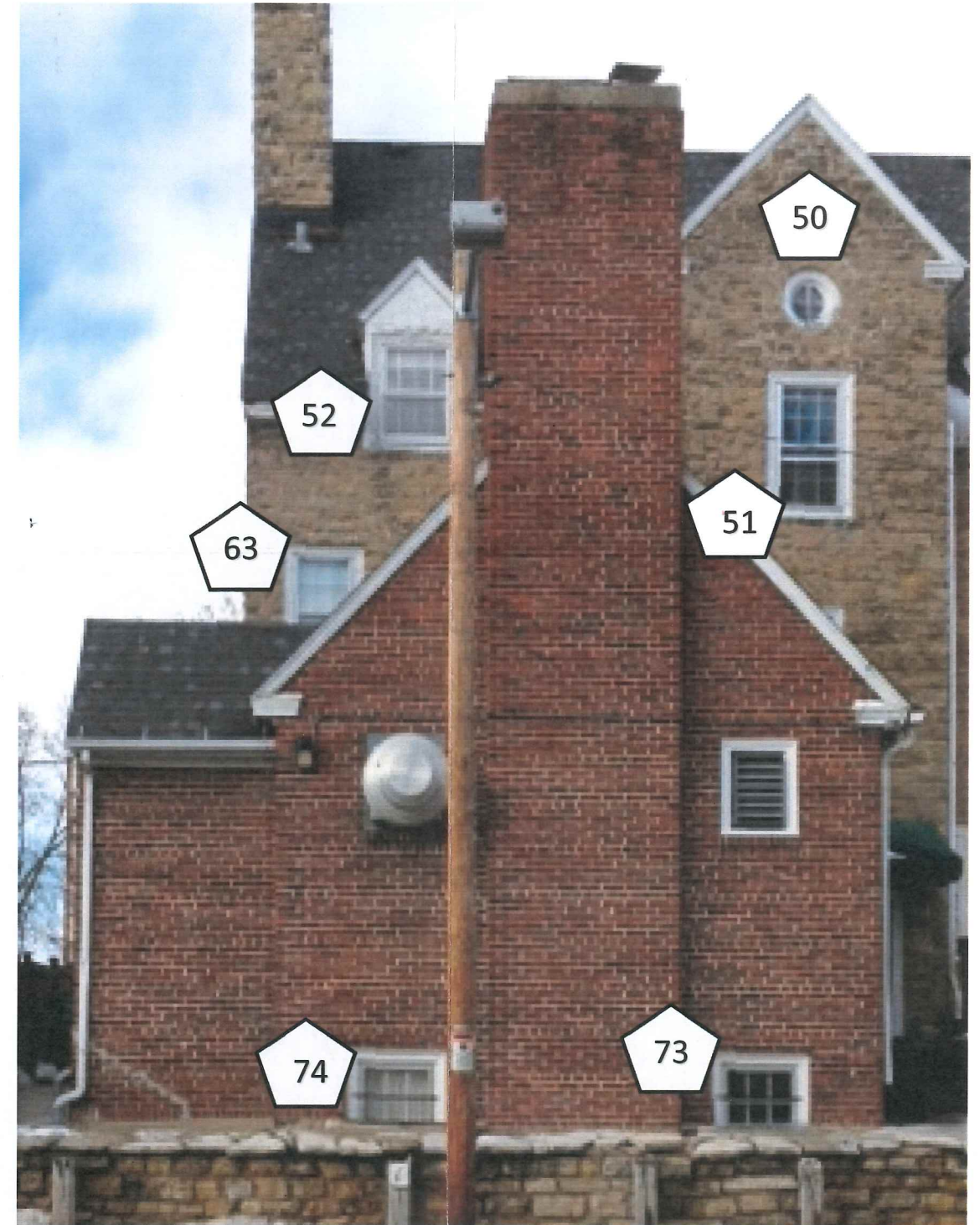
DELTA GAMMA
WINDOW SURVEY ELEVATIONS

January 17, 2014



**DELTA GAMMA
WINDOW SURVEY ELEVATIONS**

January 17, 2014



DELTA GAMMA
WINDOW SURVEY ELEVATIONS
January 17, 2014

